



BRINGT DEIN GESCHÄFT ZUR ENTFALTUNG



TELESKOPLADER

LANDWIRTSCHAFTSBEREICH



Lang und gut arbeiten? Mit uns ist das möglich.



Höchstleistungen bei reibungslosem Ablauf. Mit unseren Maschinen können Sie gut und lang arbeiten. Das ist das Ziel unseres Unternehmens.

Dank unserer Teleskoparmstapler für die Landwirtschaft wird das Handling schwerer Materialien leicht gemacht, die Produktivität des landwirtschaftlichen Betriebs wird gesichert und gesteigert.

Leistung, Komfort und Technologie, aber auch kundenspezifische Auslegungen sind die Grundeigenschaften der Teleskoparmstapler von **Faresin Industries**.

Ein breites Angebot an Modellen mit Armlängen **von 6 bis 11 Metern** und einer Hubkraft **von 2,6 bis 7 Tonnen**, die für alle Aufgaben **die passende Lösung bereithalten**.

Neu sind die stufenlos variablen Übertragungen **VPS und VPSe**, ein Ergebnis der Zusammenarbeit mit Bosch Rexroth, wodurch der Einsatz und die Leistungen unserer Teleskoparmstapler sowohl bei Präzisionsaufgaben als auch bei schweren Lasten entschieden verbessert werden, Ein industrieller Ansatz, der uns erlaubt, jedes Modell in

verschiedenen Konfigurationen anzubieten, die sich nach Leistung und Optionals unterscheiden.

Die Neuheiten unserer Produktpalette Teleskoparmstapler lassen diese Maschinen noch **komfortabler** und **leistungsfähiger** werden, **bestens für den Einsatz auch unter schwierigen Bedingungen geeignet**.

Dies, um nur einige der Eigenschaften zu nennen, dank derer wir die beste Lösung für die Zukunft Ihres Betriebes sind.

- Geringer Verbrauch
- Optimale Manövrierfähigkeit
- Kurze Zykluszeiten
- Zahlreiche Einsatzmöglichkeiten



Lieferanten für hohe Qualitätsstandards

Nur die besten auf dem Markt vertretenen Lieferanten sind gut genug, um die hohen Qualitätsstandards der Teleskoparmstapler und Mischwagen Faresin zu gewährleisten.

Wir wenden uns an Lieferanten von Qualität, um hohe Qualitätsstandards gewährleisten zu können.





Die Produktpalette



SMALL RANGE 6.26

Seite 16

KONFIGURATIONEN: CLASSIC 52

Maximale Hubkraft 2,6 Tonnen
Max. Höhe bis zu 6 m

Der Teleskoparmstapler 6.26 der Reihe **Small Range** ist das Idealmodell für alle Situationen bei Einrichtungen mit begrenzten Platzverhältnissen. Mit 1,93 m Höhe und 2 m Breite kann er auf Baustellen auch in geschlossenen Bereichen kompromisslos und leistungsstark eingesetzt werden. Der Motor Yanmar zu 51,7 kW 4F bringt die für Lade- und Stapelaufgaben nötige Leistung auf.



COMPACT RANGE 7.30 / 9.30

Seite 18

KONFIGURATIONEN: CLASSIC 55 / CLASSIC 74 / HLS 55 / HLS 74 / VPS 100

Maximale Hubkraft 3 Tonnen
Max. Höhe von 7 bis 9 m

Die Serie **Compact Range** kommt dort zum Einsatz, wo die Leistung einer Standardmaschine gefordert ist, aber gleichzeitig - dank der Kompaktheit der Maschine - die Manövrierfähigkeit bei begrenzten Platzverhältnissen gewährleistet werden kann.



MIDDLE RANGE 7.30E / 7.35 / 7.45 / 8.40 / 9.30 / 11.35

Seite 20

KONFIGURATIONEN: CLASSIC 55 / CLASSIC 74 / HLS 74 / VPSe 100 mit einer max. Hubkraft von 3 bis 4,5 Tonnen Max. Höhe von 7 bis 11 m

Die Serie **Middle Range** hat 24 Konfigurationen, geeignet für Bauunternehmen, die ein flexibles Gerät suchen, das dank der neuen Technologien bei Höchstleistungen sparsam im Einsatz ist. Die Multifunktionsreihe mit Lösungen, die auch für alle Aufgaben in der Landwirtschaft geeignet sind.



HEAVY DUTY 9.60 / 9.70 / 10.65

Seite 22

KONFIGURATIONEN: CLASSIC 74 / HLS 74 / VPSe 100 mit einer max. Hubkraft von 6 bis 7 Tonnen Max. Höhe von 9 bis 10 m

Die drei Modelle der neuen Serie **Heavy Duty** für den Bausektor bieten Leistung, Präzision und Kontrolle. Mit verschiedenen Übertragungstypologien erhältlich, Höchstgeschwindigkeit 40 km/h und 4 Lenkarten in den Konfigurationen GLS und VPSe. Ausgezeichnet bei Hub- und Stapeltätigkeiten, ohne auf die Leistungen einer Standardmaschine zu verzichten. Dank ihrer guten Leistungen ist diese Maschine besonders in Biogas-Anlagen gefragt.

Kabine Komfort, gute Sicht und ergonomische Auslegung.

So wird die Arbeit leicht und produktiv.

Die Kabine **Queen Cab** wurde für den **besonderen Komfort, Leistungsstärke** und **die gute Sicht** entwickelt: Alles ist unter Kontrolle. SIE IST mit einem anatomischen Sitz mit verstellbaren Armlehnen und höhenverstellbarem Lenkrad ausgerüstet.

Alles unter Kontrolle.

Mit dieser Kabine ist höchste Manövrierpräzision des Teleskoparmstaplers gegeben, wozu auch das neue Armaturenbrett **mit intuitiver LCD-Multifunktions-Farbanzeigetafel** beiträgt.

Mit dem neuen **Joystick** ist eine millimetergenaue Führung des Armes gewährleistet, außerdem kann damit die Vorrückrichtung der Maschine eingestellt werden.

Auf Anfrage kann die Kabine mit einem Radio mit Bluetooth-Schnittstelle und einem Sitz mit pneumatischer Federung ausgestattet werden.

- Joystick mit Handgelenkauflage
- Lenkrad und Sitz verstellbar
- Ergonomischer Sitz
- LCD-Multifunktions-Farbanzeigetafel

Queen Cab: gesteigerter Komfort, weites Blickfeld und Manövrierergenauigkeit für Höchstleistungen

Mit dem Multifunktions-Joystick ist jederzeit alles unter Kontrolle



Der hydraulische, elektroproportionale Multifunktionsjoystick wird serienmäßig nur in den Versionen HLS, VPS und VPSe eingebaut.



Immer Rundumsicht.

Mit der Kabine **Queen Cab** ist dank eines entspiegelten, um 20% vergrößerten **Fensters ein optimales Blickfeld gegeben.**

Der ausgezeichnete Überblick über den gesamten Arbeitsbereich ist durch die großen verglasten Flächen und die durchgehende, verlängerte Windschutzscheibe vorn gegeben. Mit dem Rückspiegel auf der rechten Seite der Maschine sind auch die Bereiche hinter dem Gerät unter Kontrolle, die sonst schwer einsehbar sind.

Immer in angenehmer Umgebung.

Ein System zur **Klimatisierung, Beheizung** und **Belüftung** schafft angenehme Umgebungsbedingungen, **365 Tage im Jahr.**

An besonders warmen oder kalten Tagen kann der Bediener die Temperaturen in der Kabine entsprechend seinen Erfordernissen bestens regulieren.

Problemlos und wartungsfreundlich.

Die Kabine unserer Teleskoparmstapler zeichnet sich durch ihre Wartungsfreundlichkeit aus: Der Boden der **Queen Cab** kann zur Reinigung einfach herausgenommen werden.

- Ein Blickfeld von 360°
- Arbeitsscheinwerfer sowie serienmäßig eingebaute vordere und hintere Leds mit hoher Leuchtkraft
- Dokumentenfächer
- Flaschenhalter
- Die Kabine entspricht den Vorschriften ROPS, FOPS und ANSI



Standard Joystick für die Versionen CLASSIC.

Motor

Leistungsstark und zuverlässig.

Die Motoren **Deutz Common Rail TIER 4F / STAGE IV** 4 Zylinder zeichnen sich bei allen Hub- und Stapelaufgaben durch ihre ausgezeichnete Leistung und den geringen Kraftstoffverbrauch aus.

Durch den **Einbau des Motors in Längsrichtung** ist dieser zu Kontroll- und Wartungszwecken gut erreichbar; außerdem verleiht er der Maschine eine ausgezeichnete Stabilität während des Betriebs.

Der **Luftfilter** ist sowohl mit einem Staub-Ausstoßsystem als auch mit einem Zyklon-Vorfilter ausgestattet, so dass er besonders wartungsfreundlich ist.

Abgasnachbehandlungssystem

Motoren der neuesten Generation Stage IV von 55 kW mit DOC und Motoren von 75 ab 100 kW mit DOC+SCR, verschiedene Leistungsgrößen optimiert für die unterschiedlichen Anforderungen.

- Um 20% reduzierter Kraftstoffverbrauch
- Ausgezeichnete Zugänglichkeit für Reparaturen und Kontrollen
- Motoren TIER 4F / STAGE IV

Sauber und leistungsstark.

Mit dem **reversiblen Lüfter** (Optional) werden die Ansaugflächen immer sauber gehalten, indem die Richtung des Luftflusses durch den Wärmetauscher umgekehrt wird. Damit ist die Leistungsfähigkeit des Motors gewährleistet.





Neue Motorhaube,
die das Abfließen
der Luft begünstigt



Große
Kühlerfläche zur
Leistungssteigerung
des Motors

Untersuchten
Layouts, um leichte
Wartungsarbeiten
am Kühler
und Motor zu
garantieren.

Antrieb: höhere Zuverlässigkeit, gesteigerte Produktivität.

Stufenlos variable Übertragung VPS für die ganz kompakten.

Mit der stufenlos variablen Übertragung VPS (Variable Power System) der Serie Compact kann ohne mechanisches Getriebe eine Höchstgeschwindigkeit von 40 km/h erreicht werden. Mit dieser Übertragung werden eine höhere Leistung und mehr **Lenkkomfort erreicht**, dazu eine äußerst präzise **Schubkraft** für den Einsatz bei **begrenzten Platzverhältnissen**.

VPS. 3 Lenkarten

- **Drive:** verlegung, auf Straße, zu einem neuen Einsatzort bis zu 40km/h
- **Handling:** für die Ladungsumschlagsvorgänge wenn eine Enfindlichkeit, aber zugleich auch eine hohe Schubkraft erforderlich sind.
- **Creeper:** für den Einsatz von Zubehör wie Schneeräumer und -turbinen



Besonders ausgeklügelt ist die stufenlos variable elektronische Übertragung VPSe.

Als Ergebnis der Zusammenarbeit mit *Bosch Rexroth* verfügt die stufenlos variable Übertragung **VPSe** über zwei hydrostatische Motoren, die an ein automatisches Getriebe mit 2 Schaltverhältnissen genoppelte sind.

Das gesamte Übertragungssystem wird vom elektronischen Steuergerät verwaltet, sodass dem Bediener **Höchstleistungen unter allen Arbeitsbedingungen gewährleistet sind**.

Diese Übertragung überzeugt dank ihrer ausgezeichneten Lenkeigenschaften: Sie reagiert **sofort und ist damit bei jeder Geschwindigkeit äußerst genau**.

Für mehr Dynamik und Schubkraft auch beim Einsatz großer Greifern.

Die 4 Lenkarten von Modell VPSe



Komplette Kontrolle unter allen Einsatzbedingungen (VPSe).

- 1 - 3** Manuell zu bedienender Beschleuniger (1) zur Regulierung der Motordrehzahlen unabhängig von der Vorrückgeschwindigkeit, (3) Regulierung der Vorrückgeschwindigkeit (Betriebsart **Creeper**).

Drehmomentbegrenzer zur Regulierung des Motordrehmoments an den Rädern (Betriebsarten **Creeper** und **Handling**).

 **Drive:** Höchstleistungen der Übertragung bis zu 40 km/h 

Eco: Reduzierung des Verbrauchs bei der Verlegung zu einem neuen Einsatzort mit Geschwindigkeiten bis 40 km/h



Handling: zur Nutzung der maximal verfügbaren Schubkraft



Creeper: für den Einsatz von Zubehör wie Schneeräumer und -turbinen

Hydrostatischer Antrieb.

Monogetriebe, das eine Geschwindigkeit von 0-30 km/h erlaubt, um sich problemlos mit Materialien in den Arbeitsbereichen zu bewegen.

Hydrostatisches Getriebe mit mechanischem Schaltgetriebe.

Mechanisches 2-Gang-Getriebe, das ermöglicht, 40 km/h zu erreichen, und unterschiedliche Geschwindigkeiten für allen Arbeitsformen.

Spezifischer Antrieb für die Serie Heavy Duty Version GLS.

Der hydrostatische Antrieb mit mechanischem Getriebe und **4 Lenkarten** ist für jeden Einsatz geeignet: Auf der Straße mit einer Höchstgeschwindigkeit von 40 km/h wie auch für den Einsatz mit großen Greifern.

Vollständige Kontrolle.

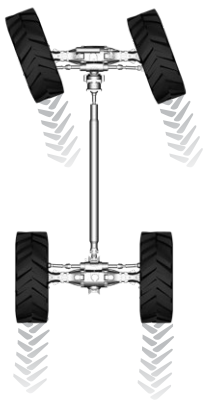
Dank der Funktion **Inching**, die für die gesamte Serie ins Bremspedal eingebaut ist, ist die totale Kontrolle auch bei den schwierigsten Tätigkeiten gewährleistet.



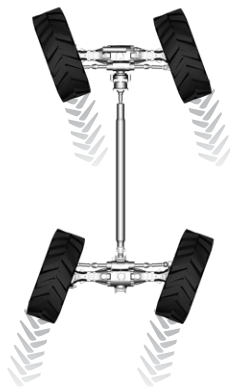
4 Antriebsräder sorgen für eine ausgezeichnete Manövrierfähigkeit und einen kleinen Wendekreisradius



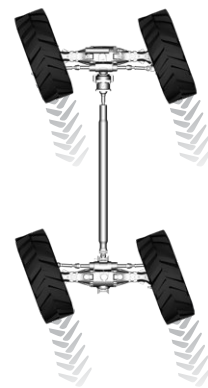
Allradantrieb + 3 Lenkarten



2 vordere Lenkräder, um die Sicherheit beim Verlegen auf Straße zu gewährleisten



Allradantrieb für Manöver bei begrenzten Platzverhältnissen



Krabbenlenkung zur seitlichen Annäherung und bei schwierigen Manövern



Intelligente Hydraulik.

Beste Leistungen sind gewährleistet. Die hohe Technologie einer intelligenten Hydraulik.

Die Serien *Compact*, *Middle Range* und *Heavy Duty* in den Versionen mit LS-Anlage wenden die Technologie des neuen Regenerierungssystems an.

Bei dieser Technologie wird das Öl, das aus der nicht gespeisten Kammer des Hubzylinders des Arms austritt, zurückgewonnen, wodurch die Hubkraft und auch die Winkelgeschwindigkeit gesteigert werden. Das führt zu einer **erheblichen Reduzierung des Kraftstoffverbrauchs** wie auch der **Zykluszeiten** bis zu 60% im Vergleich zu den Maschinen, die nicht mit dieser Technologie ausgerüstet sind.

Ecofast-Ventil, exklusiv von Faresin.

Mit dem Regenerierungsventil **Ecofast** können hohe Geschwindigkeiten des Arms bei Minstdrehzahlen des Dieselmotors erreicht werden. So wird Kraftstoff gespart und die Zykluszeiten werden verringert (serienmäßiger Einbau bei den Linien *Compact* und *Middle Range*, wenn diese mit einer LS-Pumpe ausgerüstet sind).

Sicherheit geht vor.

Dank der Funktion **Slow Motion** kann das Ecofast-Ventil die Bewegungen des Arms bei Vorliegen einer Warnung (Voralarm) des Antikippsystems abbremsen, während mit der Funktion **BLC (Bumpless Control)** der durch das plötzliche Anhalten des Armes erzeugte Schock abgefangen wird.

Dank der Funktion **Boom Speed Control** (optional) werden Empfindlichkeit und Genauigkeit bei den verschiedenen Einsätzen gesteigert, da nämlich die Geschwindigkeit des Arms über das Potentiometer in der Kabine gesteuert werden kann.

Die Funktion **Boom Suspension** (optional) steigert den Komfort und die Sicherheit beim Verlegen auf Straße mit Lasten.

Manövriergenauigkeit und Sicherheit, überall.

Dank der proportionalen Steuerung der seitlichen Nivellierung ist ein Höchstmaß an Hubkraft und Sicherheit auf allen Arten von Böden gegeben. Serienmäßig für die Linie **Heavy Duty**.

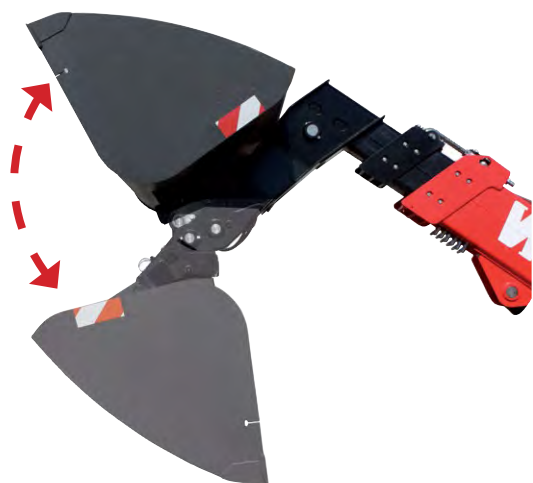
Pumpe mit veränderlichem Durchsatz, mit „Load Sensing“-Steuerung, zur Steigerung der Hydraulikkapazität und Reduzierung der Zykluszeiten



Rahmen und Auslegerarm außerordentlich robust.



Robuster Rahmen
und Auslegerarm
aus Spezialstahl, mit
Robotersystemen
geschweißt



Durch die neue Konfiguration des Monoblock-Rahmens der Teleskoparmstapler Faresin liegt der **Schwerpunkt niedrig**, so dass mehr Stabilität gewährleistet werden kann. Dank der **modularen Struktur** ist die **Torsionsfestigkeit der Maschine** besonders hoch, was **optimale Stabilität unter allen Einsatzbedingungen bedeutet**.

- Robuster Rahmen aus Spezialstahl S355
- Gänzlich mit Robotersystemen geschweißt, um ein Höchstmaß an Qualität zu gewährleisten
- Lange Lebensdauer, auch bei extremen Einsatzbedingungen

**155° Schwenken
für die Serie Small
und Compact: ein
Höchstwert in dieser
Kategorie**





Der Teleskoparm aus stahl **Domex S420** ist mit Scharnieren unten am Rahmen befestigt: Dadurch hat der Bediener bei den Ladevorgängen eine bessere Sicht, außerdem wird das Gewicht besser verteilt.

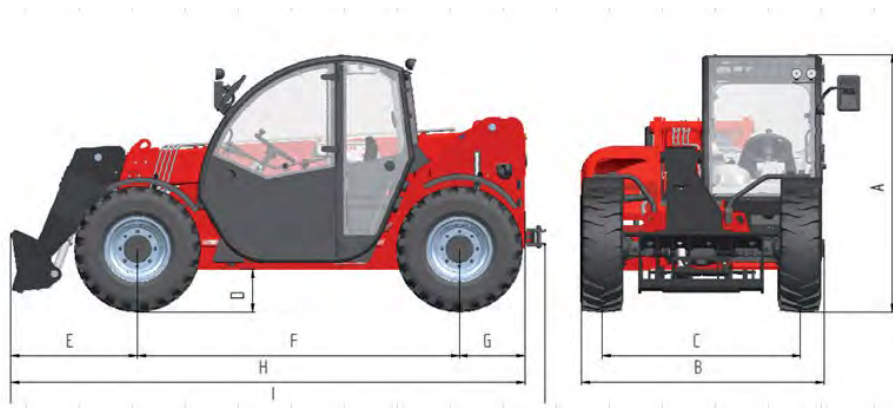
- Interne Hydraulikschläuche
- Lange Lebensdauer auch unter den extremsten Einsatzbedingungen
- Wartungsfreundlich

**Die Verstärkungsplatten
gewährleisten eine lange
Lebensdauer auch
unter den extremsten
Einsatzbedingungen**



Small Range 6.26

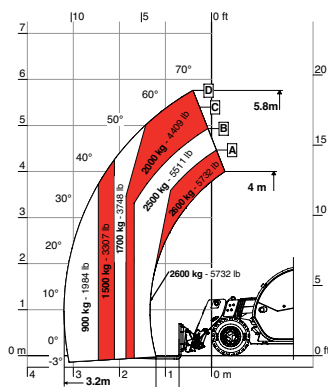
CLASSIC 52



ABMESSUNGEN (mm)	6.26
A. Höhe	1935
B. Breite	1890
C. Spurweite	1550
D. Bodenfreiheit	220
E. Überhang vorn	990
F. Radstand	2525
G. Überhang hinten	520
H. Länge ohne Zughaken	4035
I. Länge mit Zughaken	4198
L. Breite der Kabine	960

Angaben zum Modell mit Rädern 12-16,5

Lastdiagramm



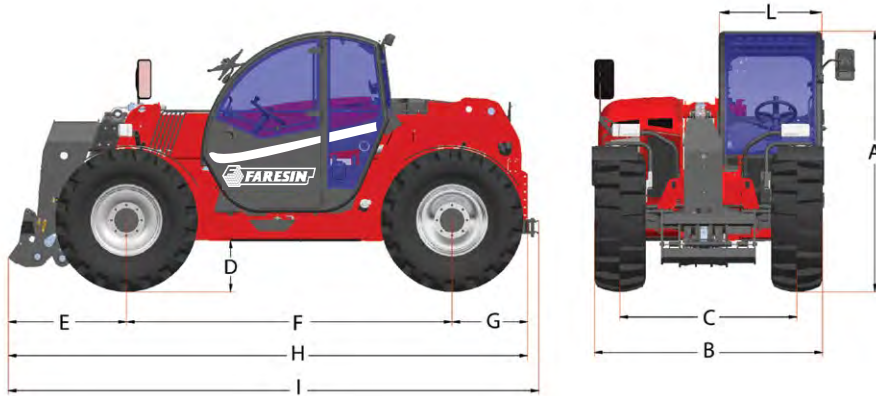
6.26

MODELLE	6.26
GEWICHT	
Max. Gesamtgewicht leer (kg)	4700
LEISTUNGEN	
Anzahl Teleskopabschnitte	1
Maximale Tragkraft (kg)	2600
Maximale Hubhöhe (m)	5,9
Maximale horizontale Ausladung (m)	3,2
Ausladung bei maximaler Höhe (m)	0,3
Gabel-Schwenkwinkel (°)	155
TANKKAPAZITÄT	
Hydrauliköltank (l)	70
Dieseltank (l)	80
KUPPLUNG FÜR ANBAUGERÄTE	
	FH

KONFIGURATION	CLASSIC 52
Motor (kW/hp)	Yanmar 51,7/69,3 IIIB/Tier4
Getriebe	Hydrostatisch
Pumpe Betriebsfunktionen	Zahngetriebe 80 l/min@230 bar
Zugkraft (kg)	3530
Joystick	Mechanisch elektroproportional
Display	Multifunktional
Kabine Queen Cab	serienmäßig
Vordere und hintere LED-Arbeitsscheinwerfer	option
6-Wege-Umleiter manuell	option
Hinterer Anschluss hydraulisch doppelwirkend elektroproportional	option
Hinterer Anschluss Anhängerbeleuchtung	option
Motor Wasservorwärmung	option
Klimaanlage	option
Pneumatische Anhängerbremsen / hydraulische	option
Armaufhängung	option
Schwebender Arm	option
6-Wege-Umleiter manuell PEB	option
Räder 12-16,5	serienmäßig
Räder 12,5-18	option
Creeper	option
Konstanter Fluss vorn	option
Schaufelmodus	serienmäßig
Schnellkupplung	option

Compact Range 7.30C / 9.30C

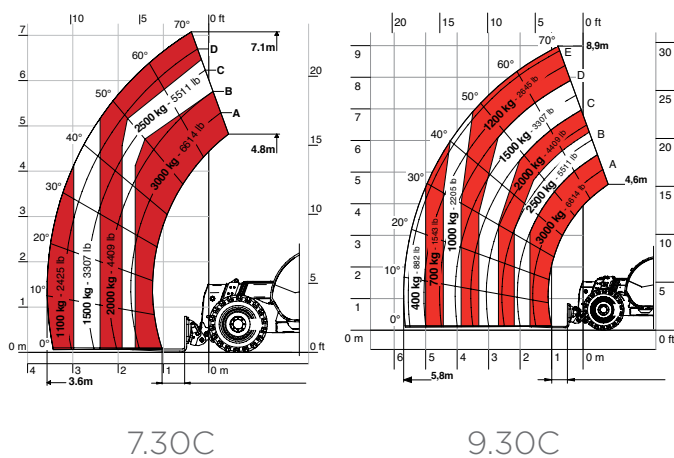
CLASSIC 55 / CLASSIC 74 / HLS 55 / HLS 74 / VPS 100



ABMESSUNGEN (mm)	7.30C	9.30C
A. Höhe	2230	2230
B. Breite	2106	2106
C. Spurweite	1640	1640
D. Bodenfreiheit	320	320
E. Überhang vorn	1046	1046
F. Radstand	2950	2950
G. Überhang hinten	684	684
H. Länge ohne Zughaken	4680	4680
I. Länge mit Zughaken	4781	4781
L. Breite der Kabine	960	960

Angaben zum Modell CLASSIC mit Rädern 405/70 - 24"

Lastdiagramm

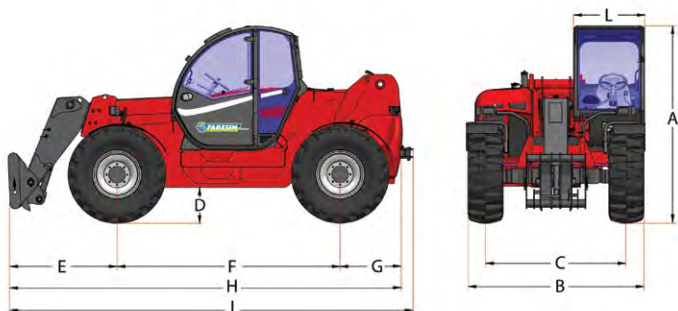


MODELLE	7.30C	9.30C
GEWICHT (kg)		
Classic 55	6290	6690
Classic 74	6400	6800
HLS 55	6450	6850
HLS 74	6600	7100
VPSe 100	6900	7300
LEISTUNGEN		
Anzahl Teleskopabschnitte	1	2
Maximaler Tragkraft (kg)	3000	3000
Maximale Hubhöhe (m)	7,1	8,8
Maximale horizontale Ausladung (m)	3,6	5,9
Ausladung bei maximaler Höhe (m)	0,3	0,8
Gabel-Schwenkwinkel (°)	155	155
TANKKAPAZITÄT		
Hydrauliköltank (Liter)	150	150
Dieseltank (Liter)	120	120
KUPPLUNG FÜR ANBAUGERÄTE		
	FH	FH

KONFIGURATION	CLASSIC 55	CLASSIC 74	HLS 55	HLS 74	VPS 100
Motor (kW/hp)	Deutz Stage IIIB 55,4/75,3	Deutz Stage IV 74,4/101	Deutz Stage IIIB 55,4/75,3	Deutz Stage IV 74,4/101	Deutz Stage IV 100/136
Getriebe	hydrostatische 2 mechanische Zahnräder	hydrostatische 2 mechanische Zahnräder	hydrostatische 2 mechanische Zahnräder	hydrostatische 2 mechanische Zahnräder	Hydraulisch elektro- proportional
Pumpe Betriebsfunktionen	zahngetriebe 120 l/min @ 230bar	zahngetriebe 120 l/min @ 230bar	LS-Kolbenpumpe 152 l/min @ 250bar	LS-Kolbenpumpe 152 l/min @ 250bar	LS-Kolbenpumpe 152 l/min @ 250bar
Zugkraft (kg)	4600	4600	4200	4200	6250
Vordere und hintere LED-Ar- beitsscheinwerfer	option	option	option	option	serienmäßig
Ecofast-Ventil am Arm	option	option	serienmäßig	serienmäßig	serienmäßig
Creeper	option	option	serienmäßig	serienmäßig	serienmäßig
Schwebender Arm	option	option	option	option	option
Armaufhängung	option	option	option	option	option
Pneumatische Anhänger- bremsen / hydraulische	option	option	option	option	option
Konstanter Fluss vorn	option	option	option	option	option
Kabine Queen Cab	Queen Cab	Queen Cab	Queen Cab	Queen Cab	Queen Cab
Klimaanlage	option	option	option	option	serienmäßig
Joystick	mechanisch elektro-proportional		hydraulisch elektroproportional		
6-Wege-Umleiter elektrisch mit PEB	option	option	option	option	serienmäßig
Hinterer Anschluss Anhän- gerbeleuchtung	option	option	option	option	serienmäßig
Schnellkupplung	option	option	option	option	serienmäßig
Räder 405/70 - 20"	serienmäßig	serienmäßig	option	option	option
Räder 405/70 - 24"	option	option	serienmäßig	serienmäßig	serienmäßig
Räder 445/70 - 24"R	option	option	option	option	option
Schaufelmodus	serienmäßig	serienmäßig	serienmäßig	serienmäßig	serienmäßig

Middle Range 7.30E - 7.35 - 7.45 - 8.40 - 9.30 - 11.35

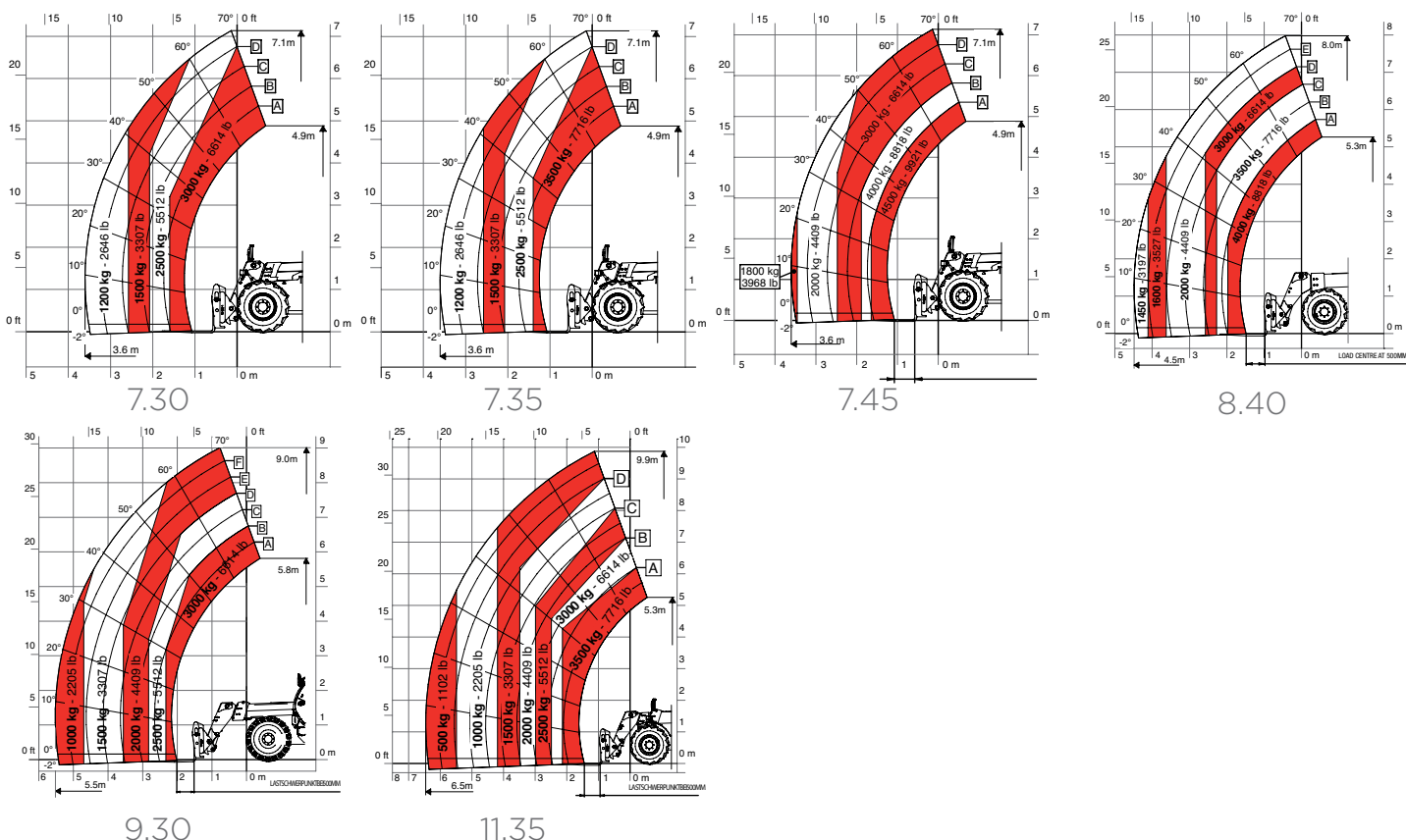
CLASSIC 55 / CLASSIC 74 / HLS 74 / VPSe 100



ABMESSUNGEN (mm)	7.30E	7.35	7.45	8.40	9.30	11.35
A. Höhe	2540	2540	2540	2540	2540	2540
B. Breite	2368	2368	2368	2368	2368	2368
C. Spurweite	1900	1900	1900	1900	1900	1900
D. Bodenfreiheit	390	390	390	390	390	390
E. Überhang vorn	1008	1008	1008	1426	1997	1391
F. Radstand	2950	2950	2950	2950	2950	2950
G. Überhang hinten	821	821	821	821	821	821
H. Länge ohne Zughaken	4771	4771	4771	5197	5768	5162
I. Länge mit Zughaken	4849	4849	4849	5264	5838	5232
L. Breite der Kabine	960	960	960	960	960	960

Angaben zum HLS Modell mit Rädern 405/70 - 24"

Lastdiagramm

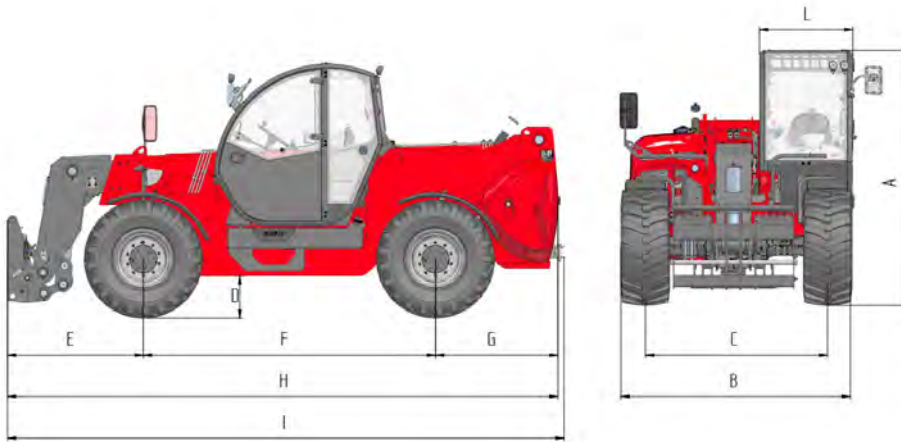


MODELLE	7.30E	7.35	7.45	8.40	9.30	11.35
GEWICHT (kg)						
Classic 55	7490	7490	8090	8340	8440	8690
Classic 74	7500	7600	8200	8450	8550	8800
HLS 74	7700	7700	8300	8550	8650	8900
VPSe 100	7950	7950	8550	8800	8900	9150
LEISTUNGEN						
Anzahl Teleskopabschnitte	1	1	1	1	1	2
Max. Tragkraft (kg)	3000	3500	4500	4000	3000	3500
Maximale Hubhöhe (m)	7,1	7,1	7,1	8	9	9,9
Maximale horizontale Ausladung (m)	3,6	3,6	3,6	4,5	5,5	6,5
Ausladung bei maximaler Höhe (m)	0,2	0,2	0,2	0,4	0,8	1,2
Gabel-Schwenkwinkel (°)	144	144	144	144	144	144
TANKKAPAZITÄT						
Hydrauliköltank (Liter)	150	150	150	150	150	150
Dieseltank (Liter)	120	120	120	120	120	120
KUPPLUNG FÜR ANBAUGERÄTE	EURO	FH	FH	FH	FH	FH

KONFIGURATION	CLASSIC 55	CLASSIC 74	HLS 74	VPSe 100
Motor (kW/hp)	Deutz Stage IIIB 55,4/75,3	Deutz Stage IV 74,4/101	Deutz Stage IV 74,4/101	Deutz Stage IV 100/136
Getriebe	hydrostatische 2 mechanische Zahnräder	hydrostatische 2 mechanische Zahnräder	hydrostatische 2 mechanische Zahnräder	Hydraulisch elektro- proportional
Pumpe Betriebsfunktionen	zahngetriebe 120 l/min@230 bar	zahngetriebe 120 l/min@230 bar	LS-Kolbenpumpe 152 l/min@250 bar	LS-Kolbenpumpe 180 l/min@250 bar
Zugkraft (kg)	5200	5200	6000	10400
Vordere und hintere LED-Arbeits- scheinwerfer	option	option	option	serienmäßig
Ecofast-Ventil am Arm	-	-	serienmäßig	serienmäßig
Creeper	option	option	serienmäßig	serienmäßig
Schwebender Arm	option	option	option	option
Armaufhängung	option	option	option	option
Pneumatische Anhängerbremsen / hydraulische	option	option	option	option
Konstanter Fluss vorn	option	option	option	option
Kabine Queen Cab	Queen Cab	Queen Cab	Queen Cab	Queen Cab
Klimaanlage	option	option	option	serienmäßig
Joystick	mechanisch elektro-proportional		idraulico elettro-proporzionale	
6-Wege-Umleiter elektrisch mit PEB	option	option	option	serienmäßig
Hinterer Anschluss Anhängerbeleuch- tung	option	option	serienmäßig	serienmäßig
Motor Wasservorwärmung	option	option	option	option
Schnellkupplung	option	option	option	serienmäßig
PEB	option	option	option	option
Räder 405/70 - 20"	serienmäßig	serienmäßig	option	option
Räder 405/70 - 24"	option	option	serienmäßig	serienmäßig
Räder 445/70 - 24"R	option	option	option	option
Äußerer Lenkradius Räder (mm)	4150 (405/70-20")	4150 (405/70-20")	4150 (405/70-24")	4200 (405/70-24")
Schaukelmodus	serienmäßig	serienmäßig	serienmäßig	serienmäßig

Heavy Duty Range 9.60 - 9.70 - 10.65

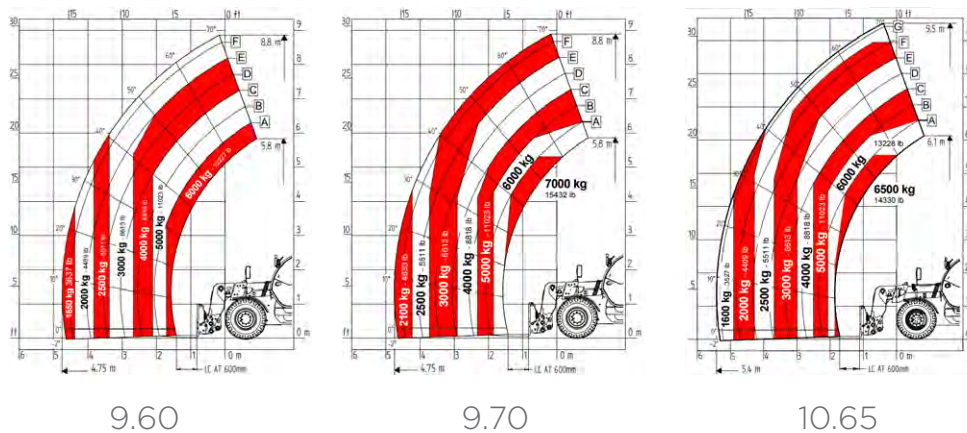
CLASSIC 74 / HLS74 / VPSe100



ABMESSUNGEN (mm)	9.60	9.70	10.65
A. Höhe	2550	2550	2550
B. Breite	2334	2334	2334
C. Spurweite	1840	1840	1840
D. Bodenfreiheit	410	410	410
E. Überhang vorn	1373	1373	1673
F. Radstand	2950	2950	2950
G. Überhang hinten	1265	1265	1265
H. Länge ohne Zughaken	5556	5556	5856
I. Länge mit Zughaken	5628	5628	5556
L. Breite der Kabine	960	960	960

Angaben zum Modell mit Rädern 445/65 R22,5

Lastdiagramm



MODELLE	9.60	9.70	10.65
GEWICHT (kg)			
Classic 74	10400	10700	11050
HLS 74	10600	10900	11200
VPSe 100	10750	11000	11250
LEISTUNGEN			
Anzahl Teleskopabschnitte	1	1	1
Maximaler Tragkraft (kg)	6000	7000	6500
Maximale Hubhöhe (m)	8,8	8,8	9,5
Maximale horizontale Ausladung (m)	4,75	4,75	5,4
Ausladung bei maximaler Höhe (m)	0,2	0,2	0,45
Gabel-Schwenkwinkel (°)	149	149	149
TANKKAPAZITÄT			
Hydrauliköltank (l)	150	150	150
Dieseltank (l)	120	120	120
KUPPLUNG FÜR ANBAUGERÄTE	FH HEAVY DUTY	FH HEAVY DUTY	FH HEAVY DUTY

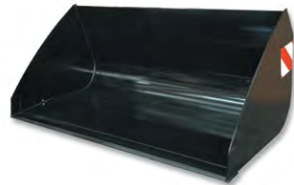
KONFIGURATION	CLASSIC 74	HLS 74	VPSe 100
Motor (kW/hp)	Deutz Stage IV 74,4/101	Deutz Stage IV 74,4/101	Deutz Stage IV 100/136
Getriebe	hydrostatische 2 mechanische Zahnräder	hydrostatische 2 mechanische Zahnräder	Hydraulisch elektro- proportional
Pumpe Betriebsfunktionen	zahngetriebe 120 l/min@230 bar	LS-Kolbenpumpe 152 l/min@ 250 bar	LS-Kolbenpumpe 180 l/min@ 250 bar
Zugkraft (kg)	8500	9000	10400
Joystick	mechanisch elektro-proportional	idraulico elettro-proporzionale	idraulico lettro-proporzionale
Display	multifunktional		
Kabine Queen Cab	serienmäßig	serienmäßig	serienmäßig
Vordere und hintere LED-Arbeitsscheinwerfer	option	option	serienmäßig
Hinterer Anschluss Anhängerbeleuchtung	option	serienmäßig	serienmäßig
Ecofast-Ventil am Arm	-	serienmäßig	serienmäßig
Motor Wasservorwärmung	option	option	option
Klimaanlage	option	option	serienmäßig
Pneumatische Anhängerbremsen / hydraulische	option	option	option
Armaufhängung	option	option	option
Schwebender Arm	option	option	option
Konstanter Fluss vorn	option	option	option
Umkehrbares Multifunktionsgebläse	option	option	option
Räder 445/65 - 22,5"R	serienmäßig	serienmäßig	serienmäßig
Version 40 km/h	serienmäßig	serienmäßig	serienmäßig
Schaufelmodus	serienmäßig	serienmäßig	serienmäßig
Schnellkupplung	option	option	serienmäßig



Zubehör



Mistgabel mit Klaue



Greifer für leichtes Material



Greifer ohne Zähne



Greifer für leichtes Material mit Klaue



Greifer für Stämme



Greifgabel für trockene Rotoballen und Aufnahme zweiter Ballen



Gabel mit 2 Gelenknadeln



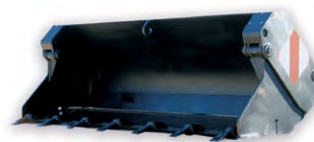
Gabel mit 3 Gelenknadeln



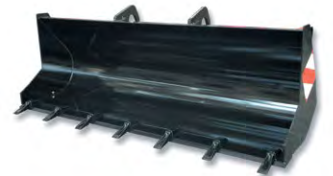
Mistgabel ohne Klaue



Zerkleinerungsgreifer für Silomaterial



Mehrzweckschaufel 4x1



Greifer mit Zähnen



Zange für umwickelte Ballen



Gabelbeförderer und Positionierer



Gabeln L=1,2 m



Gabeln L=2 m

Immer an Ihrer Seite. Wo immer Sie uns brauchen.

Kundenbetreuung - unser Mehrwert.

Auch die modernsten Produkte müssen - um Erfolg haben zu können - durch die anschließende Kundenbetreuung bester Qualität unterstützt werden. Daher bieten wir unseren Kunden, ganz gleich wo sie sich befinden, eine **zuverlässige und schnelle Betreuung, das ganze Jahr über, rund um die Uhr.**

Originalersatzteile und Zubehör von Faresin.

Entsprechend Ihren Bedürfnissen und maßgeschneidert für Ihre Maschine von Faresin finden Sie bei uns alles, was Sie brauchen. Von den **Ersatzteilen** bis hin zu **den Ausrüstungen und Zubehör bester Qualität.** Dank eines breiten Angebots an Originalprodukten wird auch für Ihre Maschine ein **optimaler Betrieb** gewährleistet, und das über einen **langen Zeitraum.**

Ersatzteilkatalog immer zugänglich, in mehreren Sprachen.

In unserem Online-Ersatzteilkatalog **SPM Spare Parts Management** werden Sie mühelos alle Informationen zu unseren Originalersatzteilen für den einwandfreien Betrieb Ihrer Faresin-Maschine finden, in der Sprache, die Sie suchen.

Außerdem können Sie Angebote in Realzeit erstellen, Bestellungen aufgeben und deren Status durch Zugreifen auf die entsprechenden Ordner feststellen.

Alles ok.

Schnell und einfach in der Anwendung, **das ist unser WSP, Warranty System Program** zur Verwaltung der Garantien. Ein nützliches Instrument, mit dem Sie all Ihre Kunden und deren Maschinen verfolgen können.

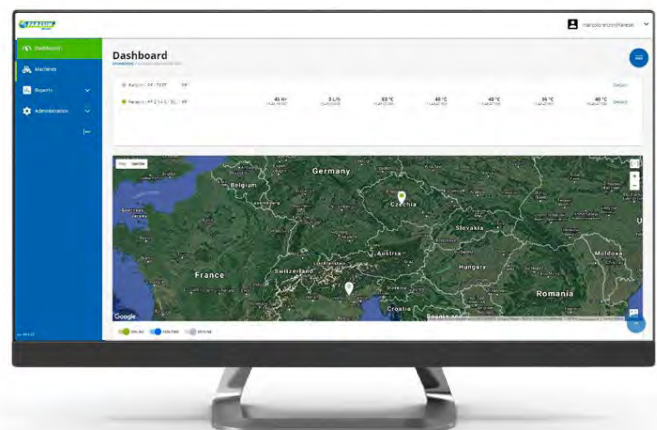


Anwendung der Technologie 4.0 bei Teleskopladern und Futtermischwagen

Faresin Farmatics ist die Komplettlösung für Hardware, SIM, Web-Anwendungen und Serverdatenverwaltung, mit der Sie den Betrieb und die Leistungen der Mischwagen und Teleskoplader von der Ferne aus überwachen können.

Dank der Anwendung „Dealer-Service“ gewährleistet Faresin Farmatics die Verwaltung des Kundendienstes, der Wartung und der Garantie der Fahrzeuge: Mithilfe einer detaillierten Berichterfassung ist der Kunde in der Lage, den tatsächlichen Zustand seiner Fahrzeugflotte anzuzeigen, den Verbrauch und die Produktivität jedes einzelnen Fahrzeuges zu überwachen.

Faresin Farmatics ermöglicht die Überwachung der Motor- und Maschinenalarne, die Erfassung der Fahrzeugposition und die Definition des Bereichs, in dem sich das Fahrzeug bewegen muss (Geofence). Auf diese Weise kann verhindert werden, dass sich das Fahrzeug in nicht sichere Bereiche begibt und des können eventuelle Intrusionen erfasst werden.



Die Anwendung Farmatics kann den persönlichen Bedürfnissen angepasst werden; es kann der Lebenszyklus des Produktes verfolgt und es können Informationen bezüglich Probleme bei den Hilfestellungen, z.B. Meldung von Alarmen, Anzeige in Echtzeit der wichtigsten Maschinenparameter, Betriebsstunden den Maschinen und Daten zur Fehlerdiagnose, erhalten werden.

„Um meine Träume und meine Bestrebungen wahr machen zu können, stehe ich noch am Anfang...“

Sante Faresin - Chairman



40+

Jahre Tätigkeit



Weltweit führend



Produkte exportiert

Mit der Seele eines Handwerker und dem Herzen einer Industrie. Die Stärke eines weltweiten Industriepols.

1973 vom heutigen Präsidenten Sante Faresin gegründet, ist unser Unternehmen führend im Bereich der Herstellung und des Vertriebs von Teleskoparmstaplern für den Einsatz im Bauwesen, in Industrie und Landwirtschaft, wie auch von Mischwagen für den Bereich der Viehzucht.

Unsere besondere Stärke liegt darin, dass wir eine **große industrielle Kapazität** mit der **Tradition eines soliden Familienunternehmens** und der **Dynamik eines internationalen Konzerns** zu verbinden gewusst haben, eines Konzerns, der heute mit seinen Filialen in Frankreich, Deutschland und Polen und einem ausgedehnten Netz an Verteilern und Wiederverkäufern global tätig ist.

Grün ist besser

Die Reduzierung der CO₂-Emissionen ist nicht nur eine Vorschrift, sondern auch ein Ziel, das wir jeden Tag ehrlich verfolgen.

Ein Ziel, das unseren gesamten Produktionsprozess prägt. Bei jedem Schritt ist eine wirksame Reduzierung der CO₂-Emissionen gewährleistet. All das führt zu einem geringeren Verbrauch und somit auch zu einer Steigerung der Rentabilität bei unseren Kunden.



Bewahrung der Umwelt



Reduzierung der CO₂-Emissionen.



Geringerer Verbrauch

Exzellente Leistungen, und alles im Zeichen des Made in Italy.

Von der Phase der Forschung und Entwicklung bis hin zur Herstellung des Endprodukts. Der gesamte **industrielle Prozess 7** findet **in Italien statt** und umfasst heute alle erforderlichen Produktionsphasen, um **einen hohen Qualitäts- und Innovationsstandard bieten zu können.**

Zur Bestätigung unserer industriellen Orientierung ist in den letzten Jahren ein Automatisierungsprozess der Produktion und eine Rationalisierung der betriebsinternen Handling-Systeme zum Tragen gekommen.



REV.3 29/10/2018

**FARESIN INDUSTRIES SPA
HEADQUARTERS**

Via dell'Artigianato, 36
36042 Breganze (Vicenza) - Italy
Tel. + 39 0445 800300
faresin@faresin.com

FARESIN DEUTSCHLAND GMBH

Steinach B.R. - an der
Frankenhöhe 1
91605-Gallmersgarten - Germany
Tel. +49 9843 9802828
faresin-deutschland@gmx.de

FARESIN POLAND SP. Z O.O.

ul. Toruńska 3A, 87-640
Czernikowo - Polska
Office: + 48 54 234 06 72
Service: + 48 54 234 57 15
faresinpoland@faresin.com